

**SORVEGLIANZA
INFEZIONE
HIV_AIDS
in
Provincia di Bergamo
anno 2016**

**Dr.ssa Livia Trezzi
Ass.San. Giorgio Gennati**

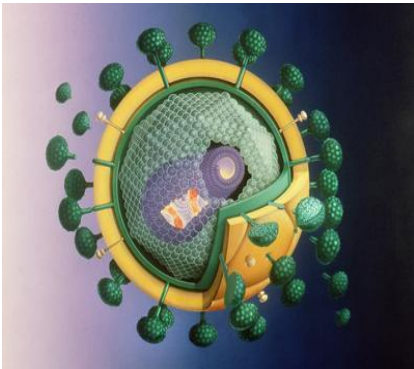
***Prevenzione Epidemiologia
Malattie Infettive
(SPEMI)
Dipartimento di Igiene e
Prevenzione Sanitaria
ATS prov. BG***

Sistema Socio Sanitario



Regione
Lombardia

ATS Bergamo



***PREVALENZA INFEZIONE
HIV/AIDS
in Provincia di Bergamo***

Fonte dati:

Esenzioni 2015 ATS (exASL) provincia di Bergamo

**A cura di: dott. G. Sampietro
Servizio Epidemiologico Aziendale
Dipartimento PAC Direzione Generale**

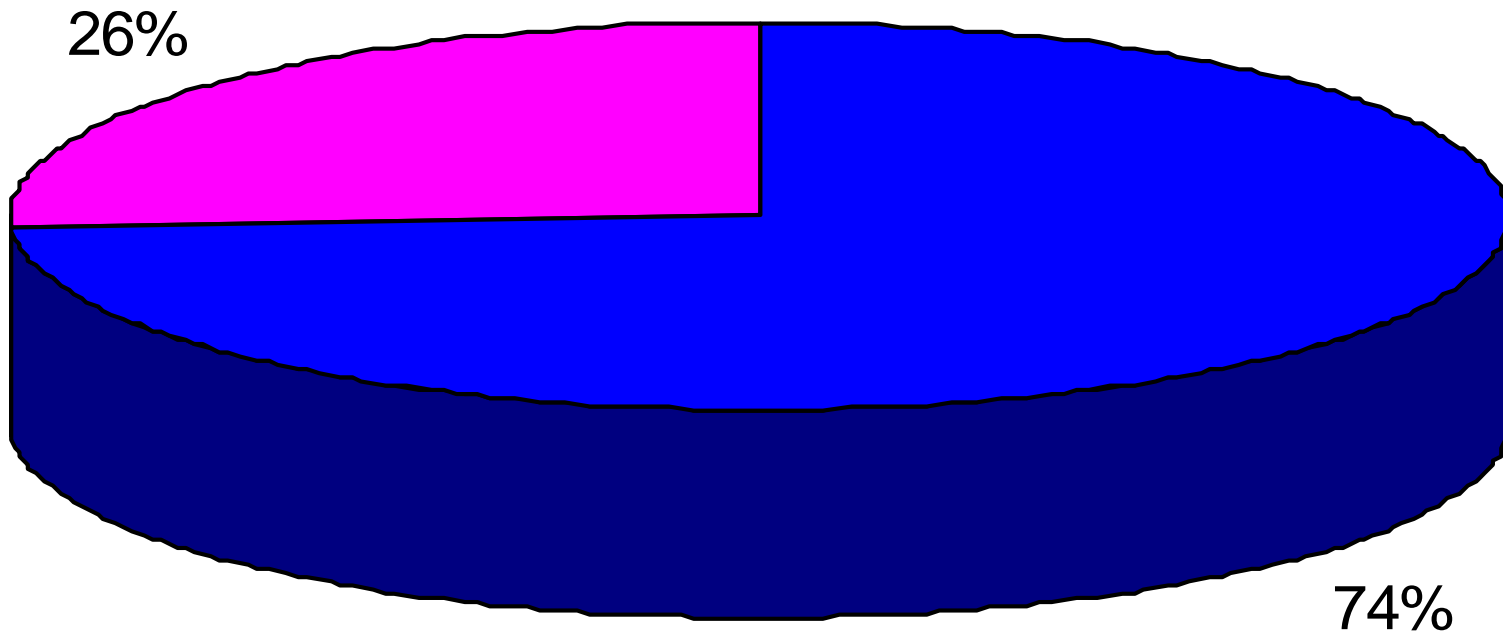
Al 31/12/2015 in provincia di
Bergamo risultano esserci
2.835 soggetti
con infezione da HIV o AIDS

Tasso grezzo di prevalenza in provincia di Bergamo:

25,57 x 10.000 residenti

Prevalenza: analisi per sesso

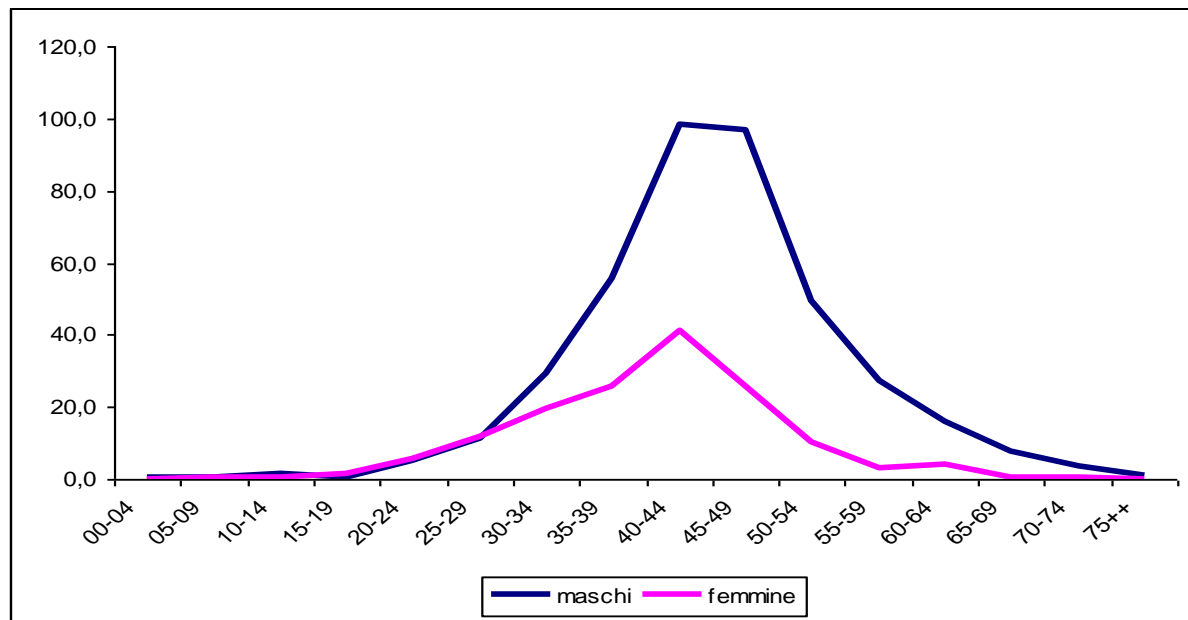
maschi	femmine
2.098	737



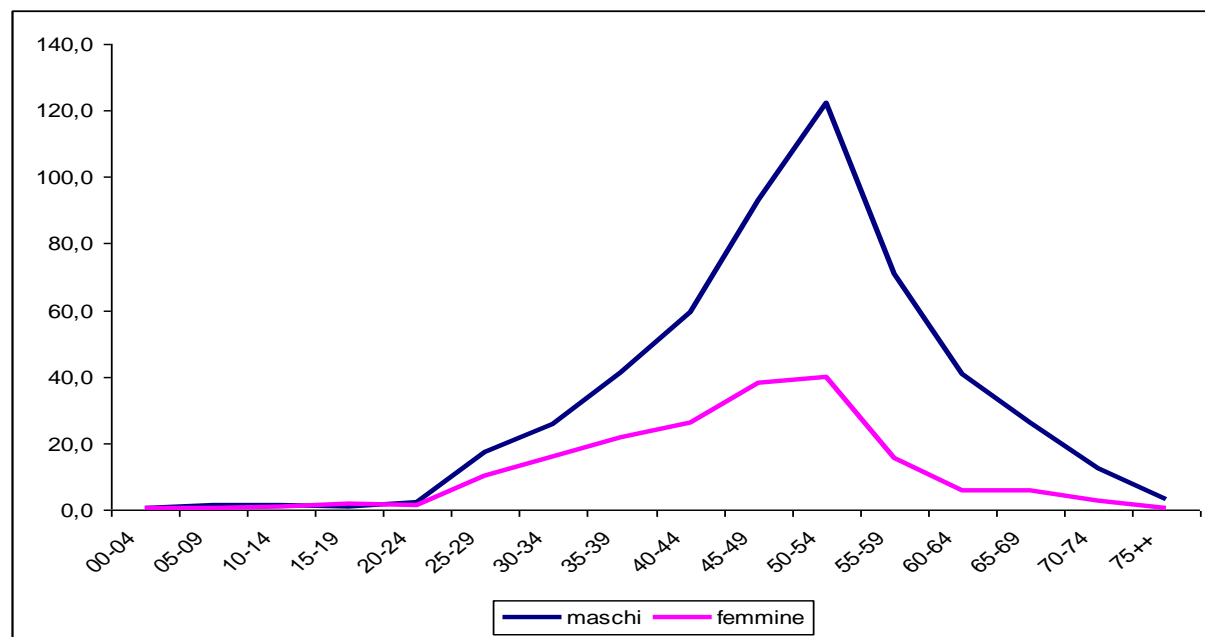
classi di età	M	F	M+F
00-04	1	1	2
05-09	4	1	5
10-14	4	2	6
15-19	3	5	8
20-24	6	3	9
25-29	50	29	79
30-34	87	52	139
35-39	170	85	255
40-44	280	115	395
45-49	451	174	625
50-54	535	168	703
55-59	255	55	310
60-64	131	19	150
65-69	78	18	96
70-74	30	7	37
75++	13	3	16
Totale	2.098	737	2.835

**Distribuzione di
frequenza per sesso ed
età in provincia di
Bergamo al 31-12-2015**

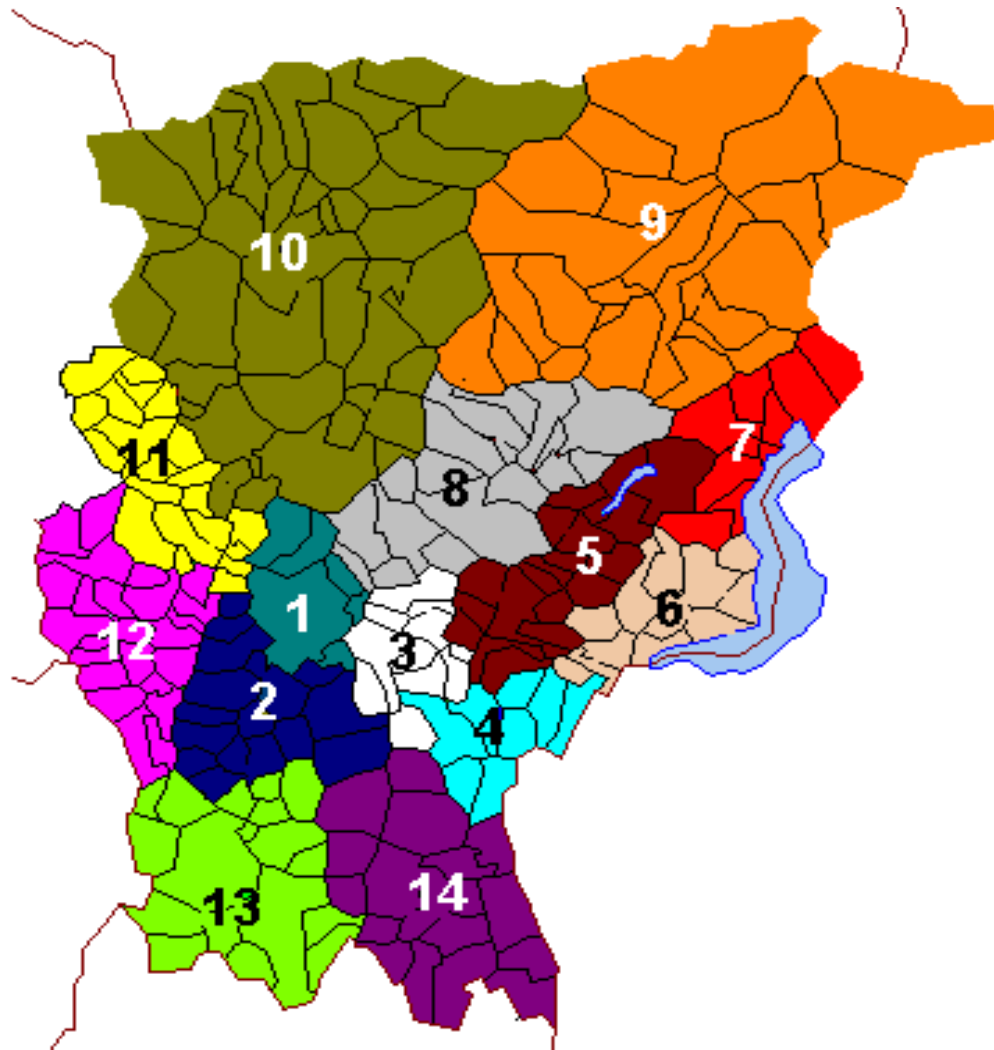
Tassi specifici di
Prevalenza
(x10.000 ab)
per sesso ed età
In Provincia di Bergamo
al 31.12.2008

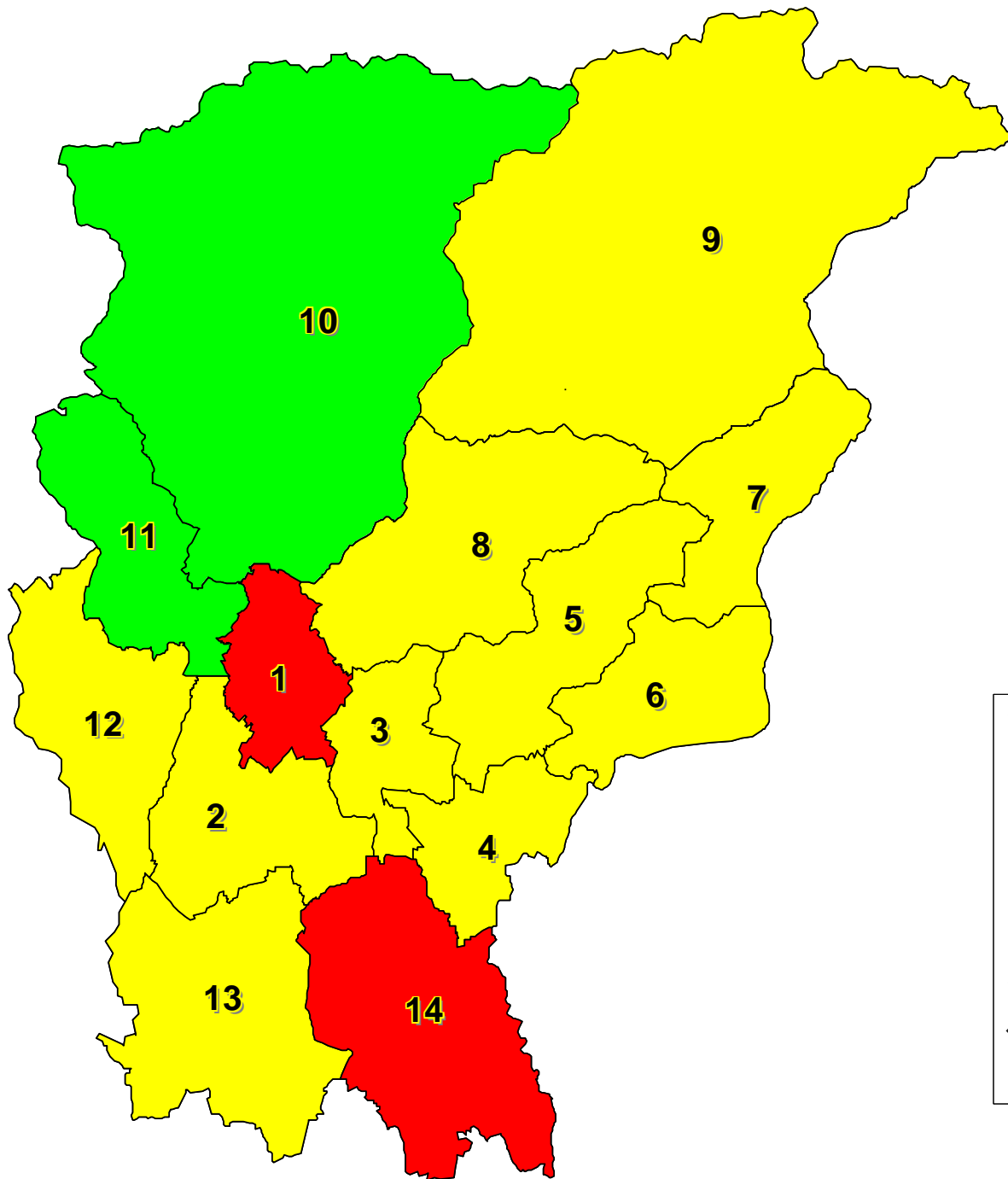


Tassi specifici di
Prevalenza
(x10.000 ab)
per sesso ed età
In Provincia di Bergamo
al 31.12.2015

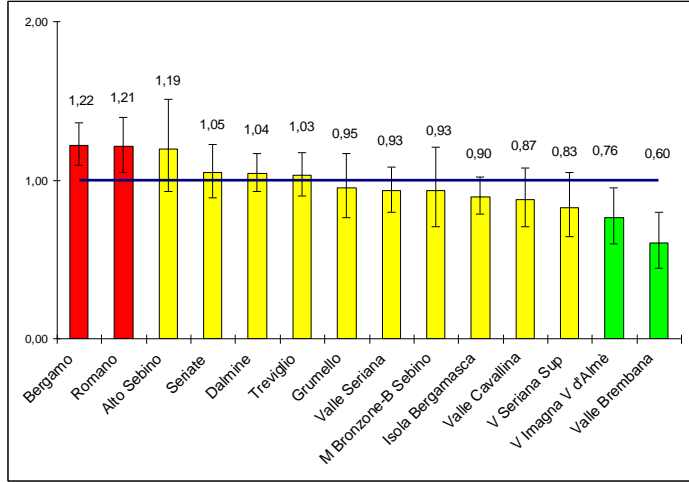


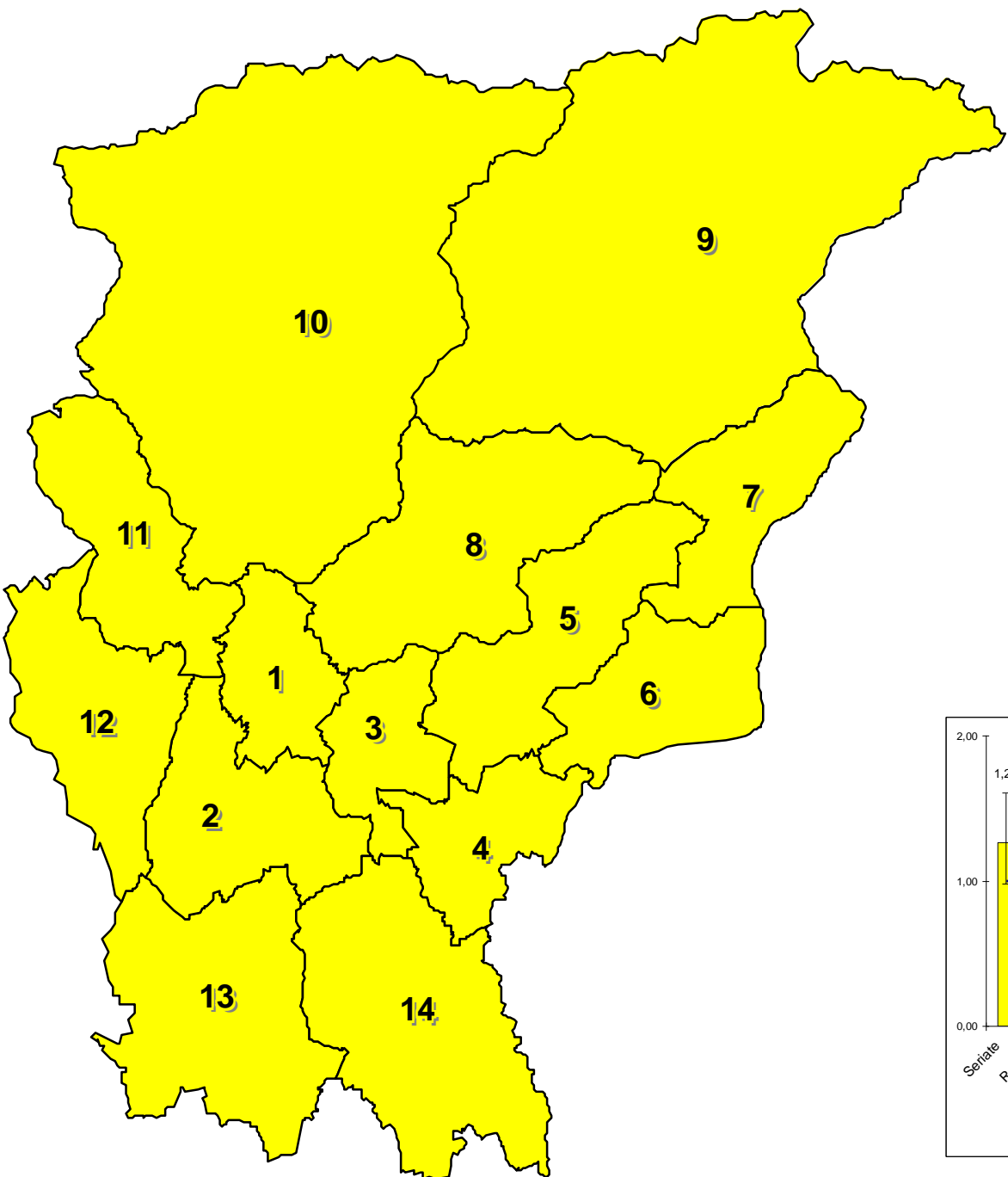
HIV: analisi del territorio



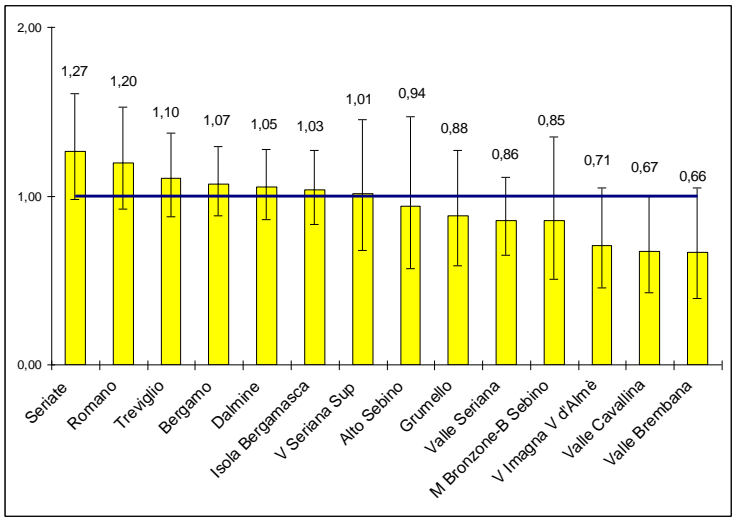


**Rapporto
standardizzato di
prevalenza
Confronto con la
provincia
al 31-12-2015 maschi**





Rapporto standardizzato di prevalenza
Confronto con la
provincia al 31-12-2015
femmine



Costi: confronto 2014-2015

	Spese 2014	Spese 2015	differenza
Ricoveri	€ 2.206.977,00	€ 2.683.099,00	+21,6%
Ambulatoriale	€ 4.277.668,96	€ 4.123.961,08	-3,6%
Farmaceutica	€ 21.301.918,39	€ 28.403.069,99	+33,3%
Totale	€ 27.786.564,35	€ 35.210.130,07	+26,7%

***Spesa ATS di Bergamo per assistenza
extraospedaliera per malati di AIDS e
sindromi correlate:***

anno 2015 € 1.347.476,50

Persone inserite

ANNO	Inserimento in provincia di Bergamo	Inserimento fuori provincia di Bergamo	Inserimento in RSA
2015	27	14	4
2016	32	16	4

AIDS

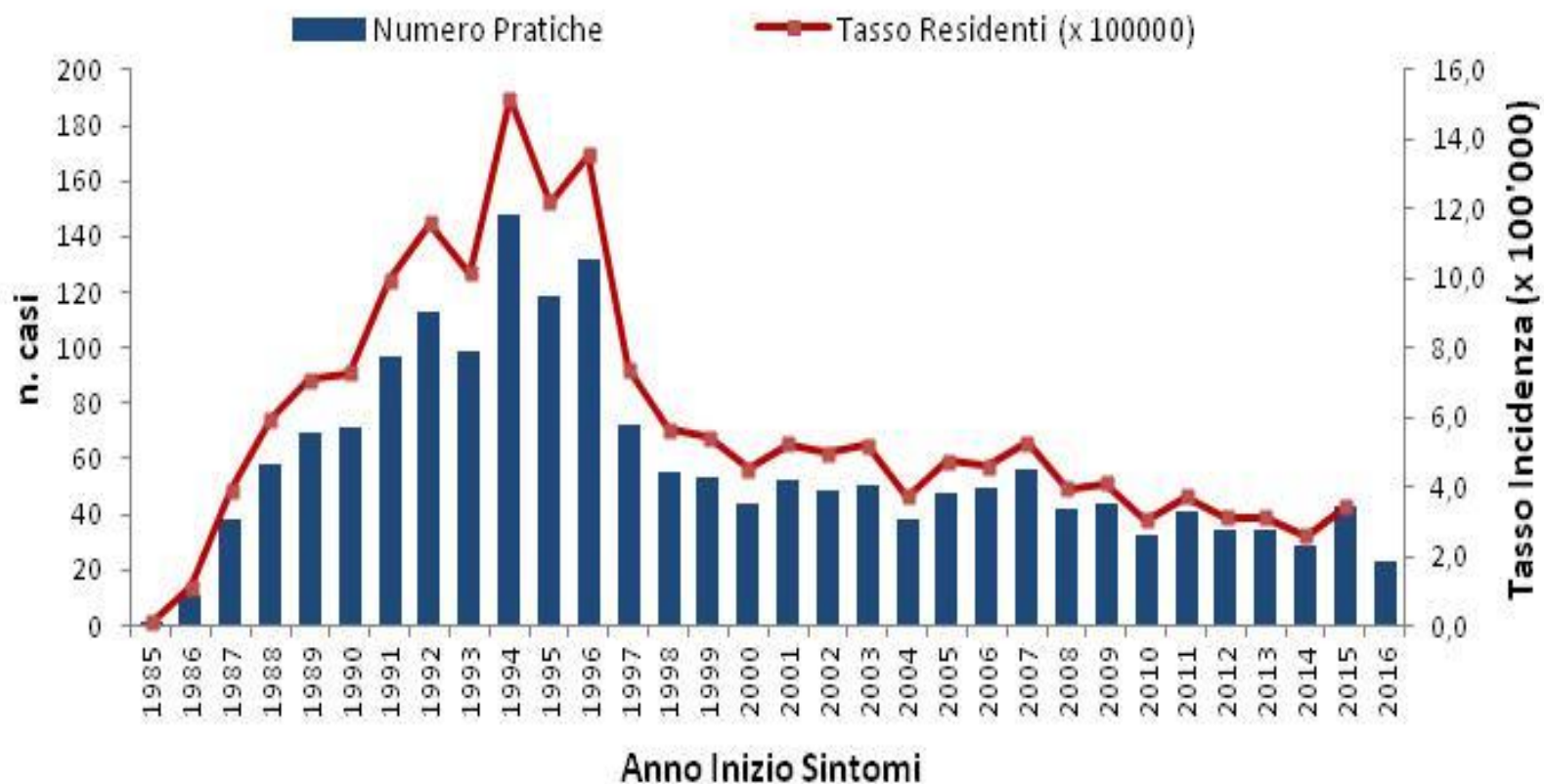
DM n°288 del 28.11.86

**malattia a notifica
obbligatoria**

Fonte dati:

MAINF –SPEMI (Dipartimento Igiene e Prevenzione Sanitaria)

AIDS - N° Casi e Tasso grezzo di incidenza dal 1985 al 2016*



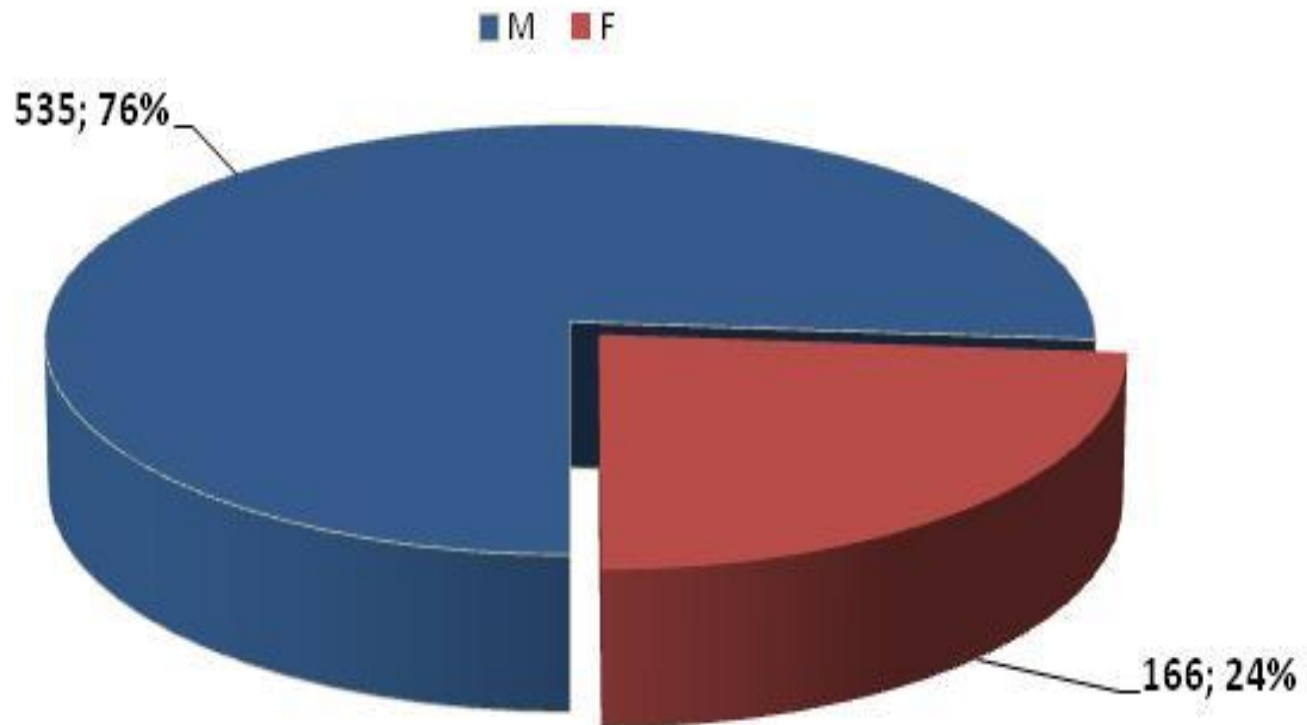
* Dati parziali anno in corso

AIDS - Tasso grezzo di incidenza e n. casi dal 2000 al 31/7/2016



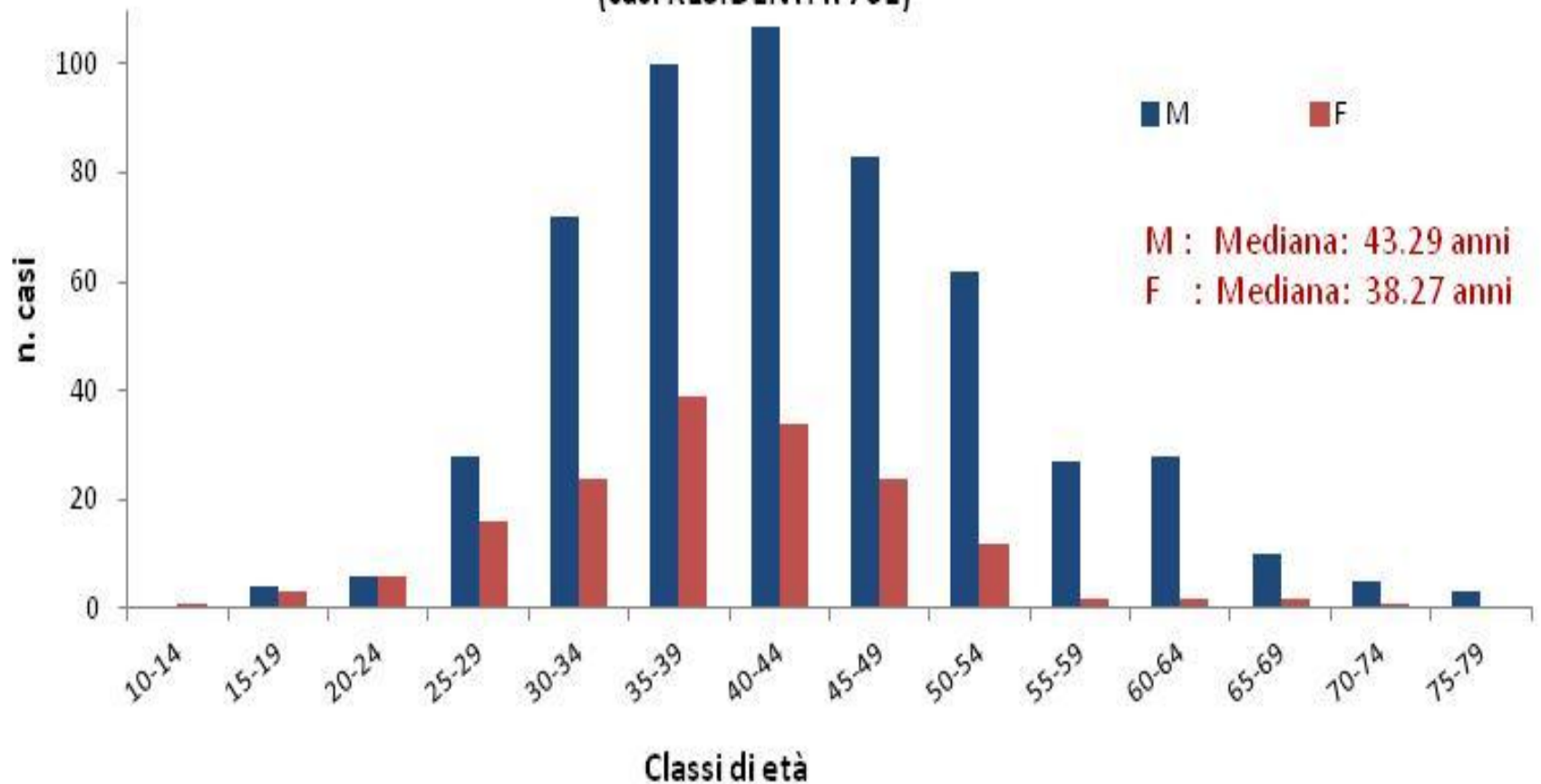
* Dati parziali anno in corso

AIDS - Casi dal 2000 al 2016*
n. casi RESIDENTI in Provincia di Bergamo per genere (n701)



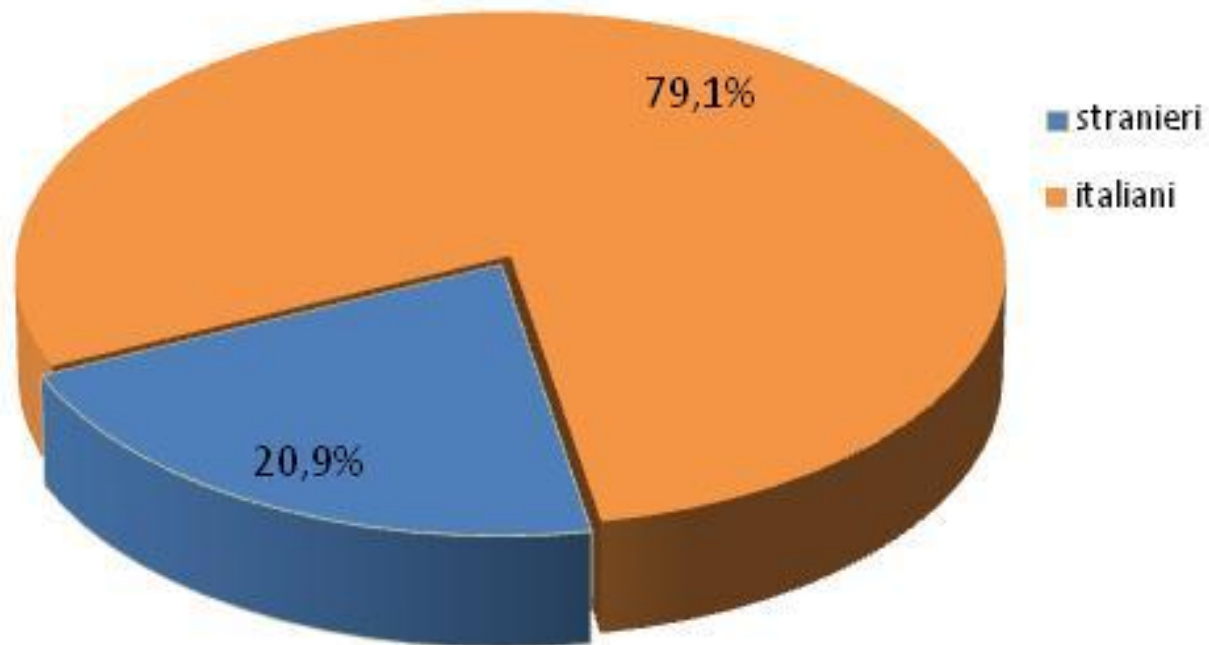
* Dati parziali anno in corso

AIDS dal 2000 al 31/7/2016
distribuzione dell'età alla diagnosi per genere
(casi RESIDENTI n 701)



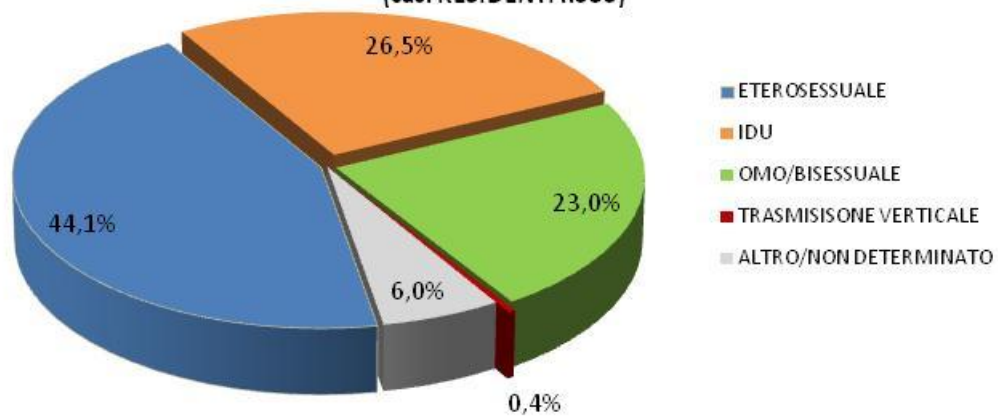
* Dati parziali anno in corso

Casi di AIDS in prov. di Bergamo - italiani stranieri --2000-2016*

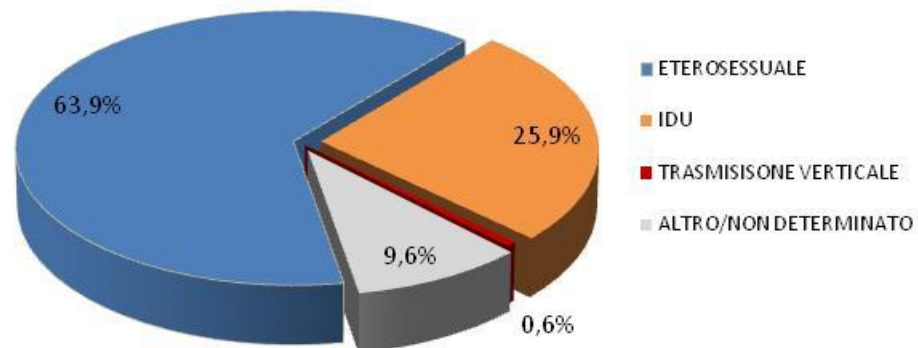


* Dati parziali anno in corso

AIDS - Casi dal 2000 al 2016*
Fattore di rischio nei MASCHI
(casi RESIDENTI n535)

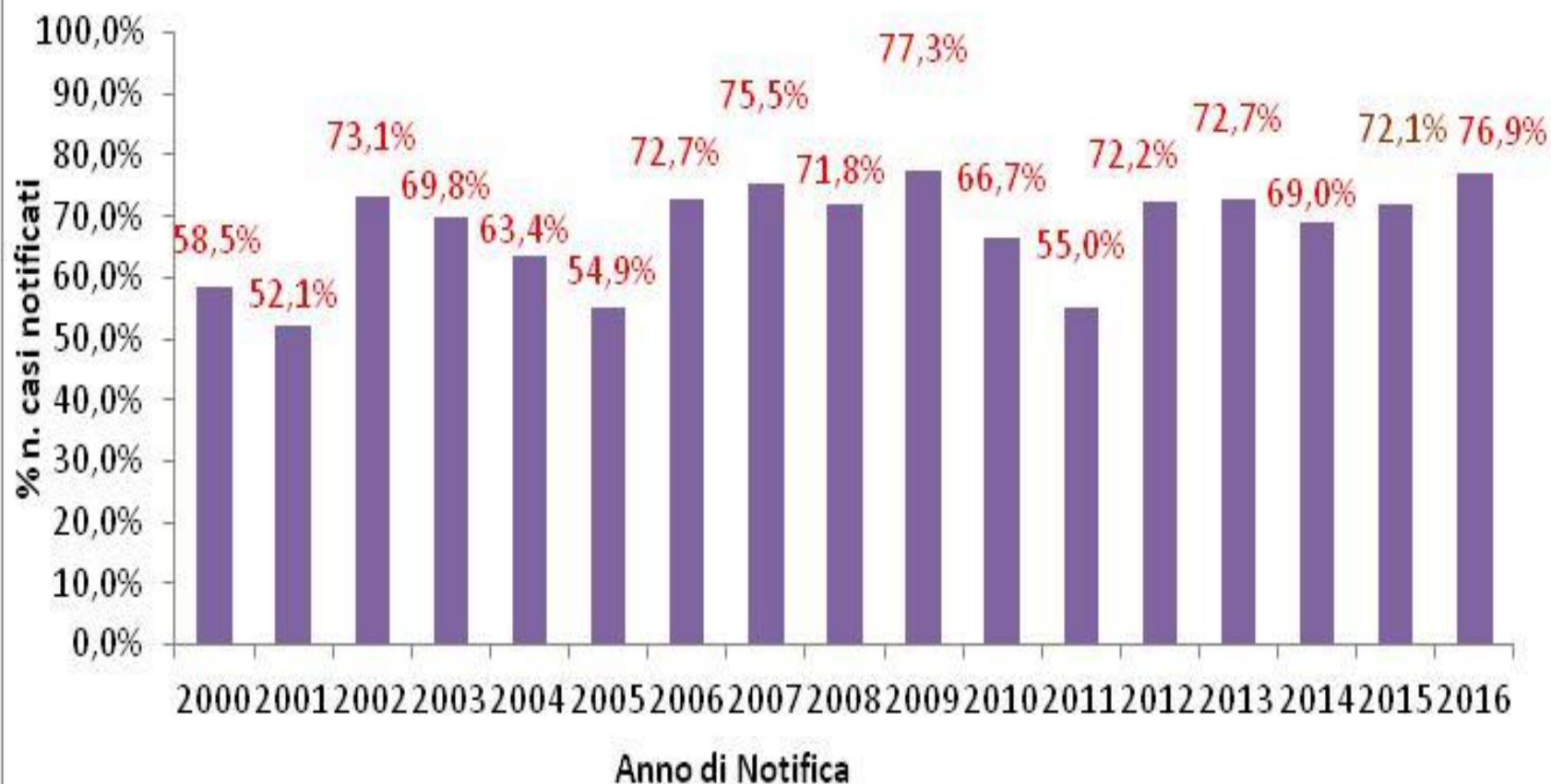


AIDS - Casi dal 2000 al 2016*:
Fattore di rischio nelle FEMMINE
(casi RESIDENTI n166)



* Dati parziali anno in corso

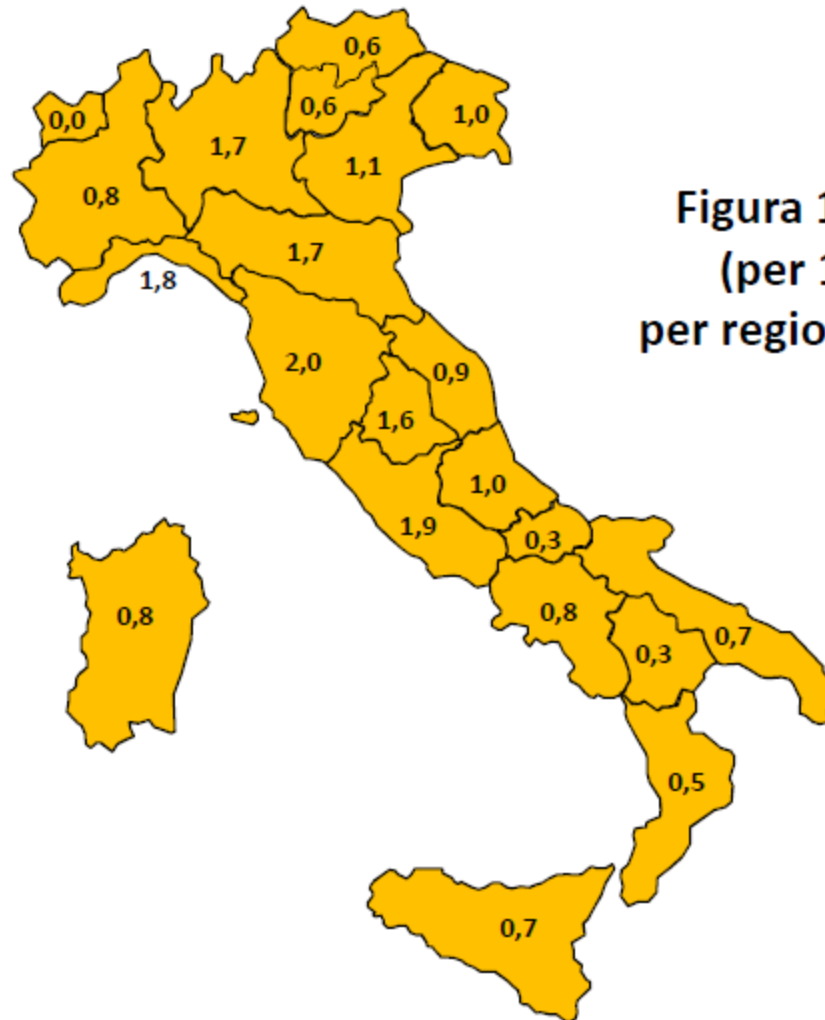
AIDS dal 2000 al 2016*
DIAGNOSI TARDIVA: % dei casi con diagnosi Aids < 6 mesi dal 1° test HIV positivo



* Dati parziali anno in corso



COA: Incidenza di AIDS x100.000 ab. per regione di residenza , anno 2014



**Figura 11. Incidenza di AIDS
(per 100.000 residenti)
per regione di residenza (2015)**

**NUOVE
INFEZIONI
DA HIV**

in

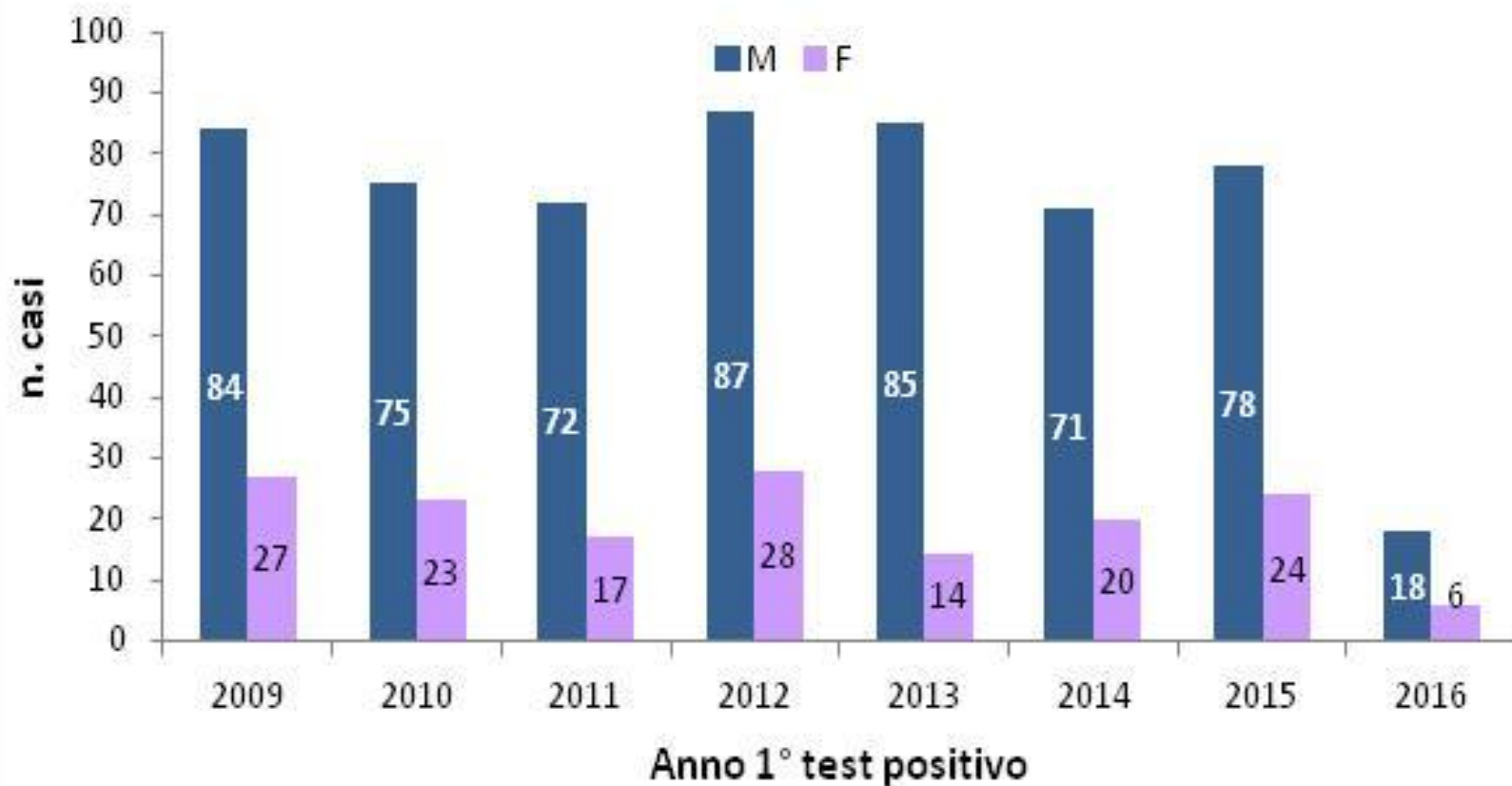
Provincia di Bergamo

*obbligo notifica ai sensi del
DM 31.03.2008*

Fonte dati:

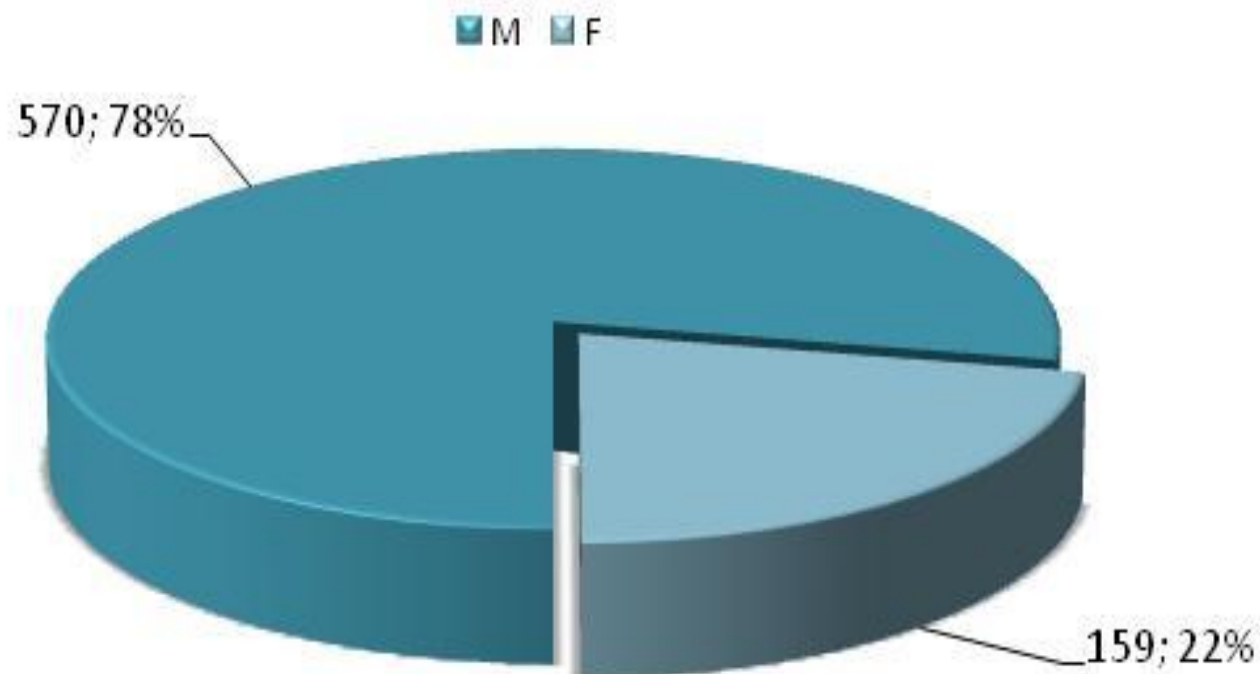
MAINF –SPEMI (Dipartimento Igiene e Prevenzione Sanitaria)

Nuove diagnosi di HIV dal 2009 al 2016*
n. casi RESIDENTI in Provincia di Bergamo, per genere, (729)



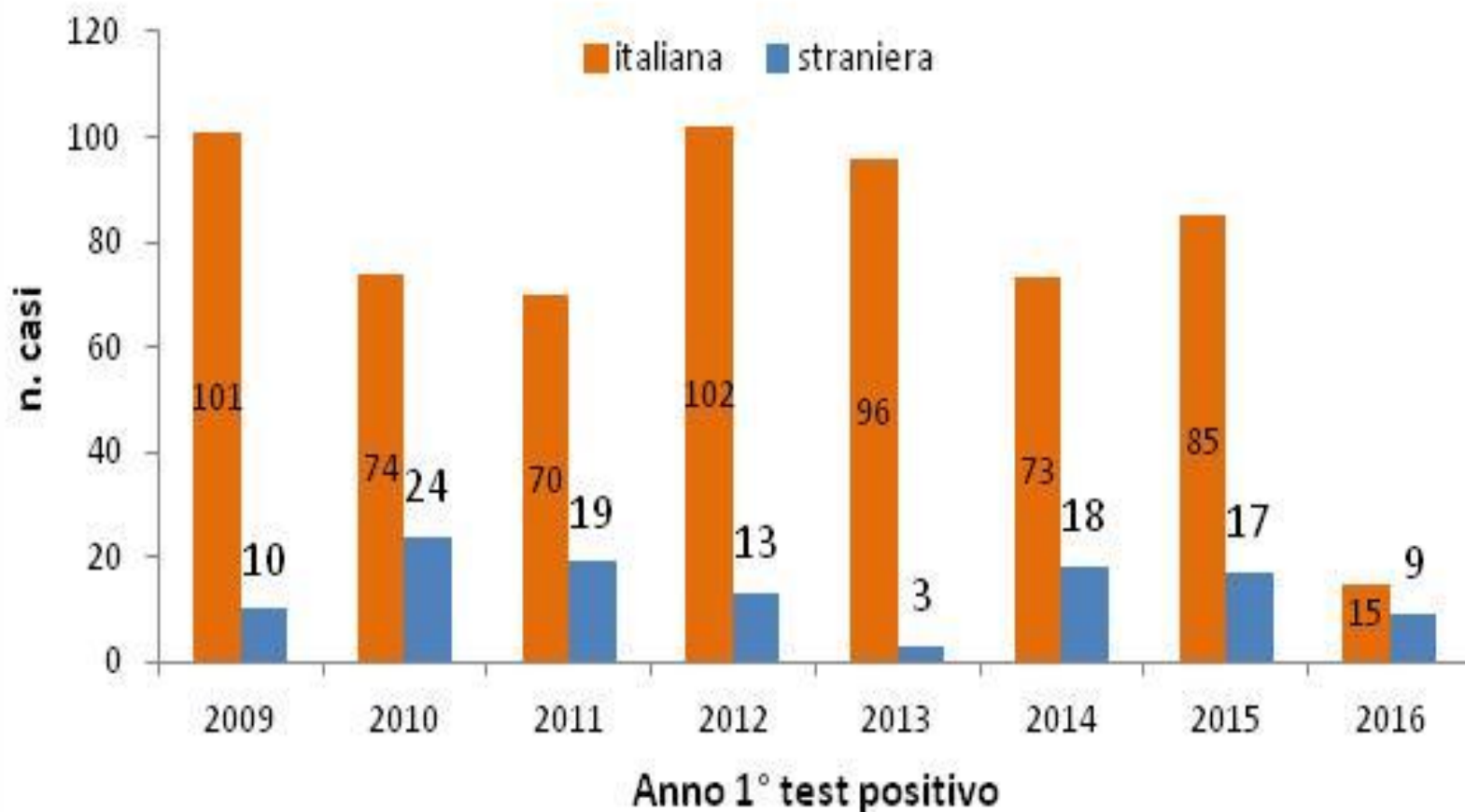
* Dati parziali anno in corso

Nuove diagnosi di HIV dal 2009 al 2016*
n. casi RESIDENTI in Provincia di Bergamo, per genere (729)



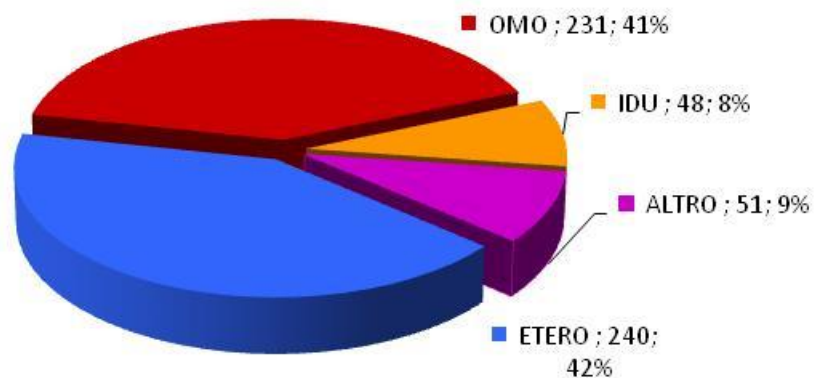
* Dati parziali anno in corso

Infezioni da HIV dal 2009 al 2016*: n. casi RESIDENTI in Provincia di Bergamo, per nazionalità

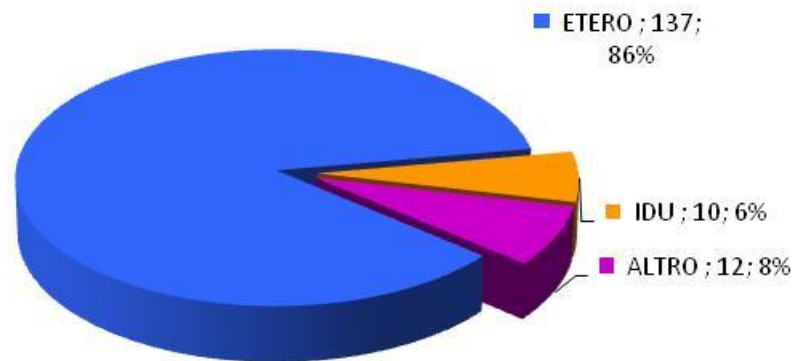


* Dati parziali anno in corso

Nuove diagnosi di HIV dal 2009 al 31/7/2016*
Modalità di contagio riferita/desunta nei Maschi Residenti
(n570)

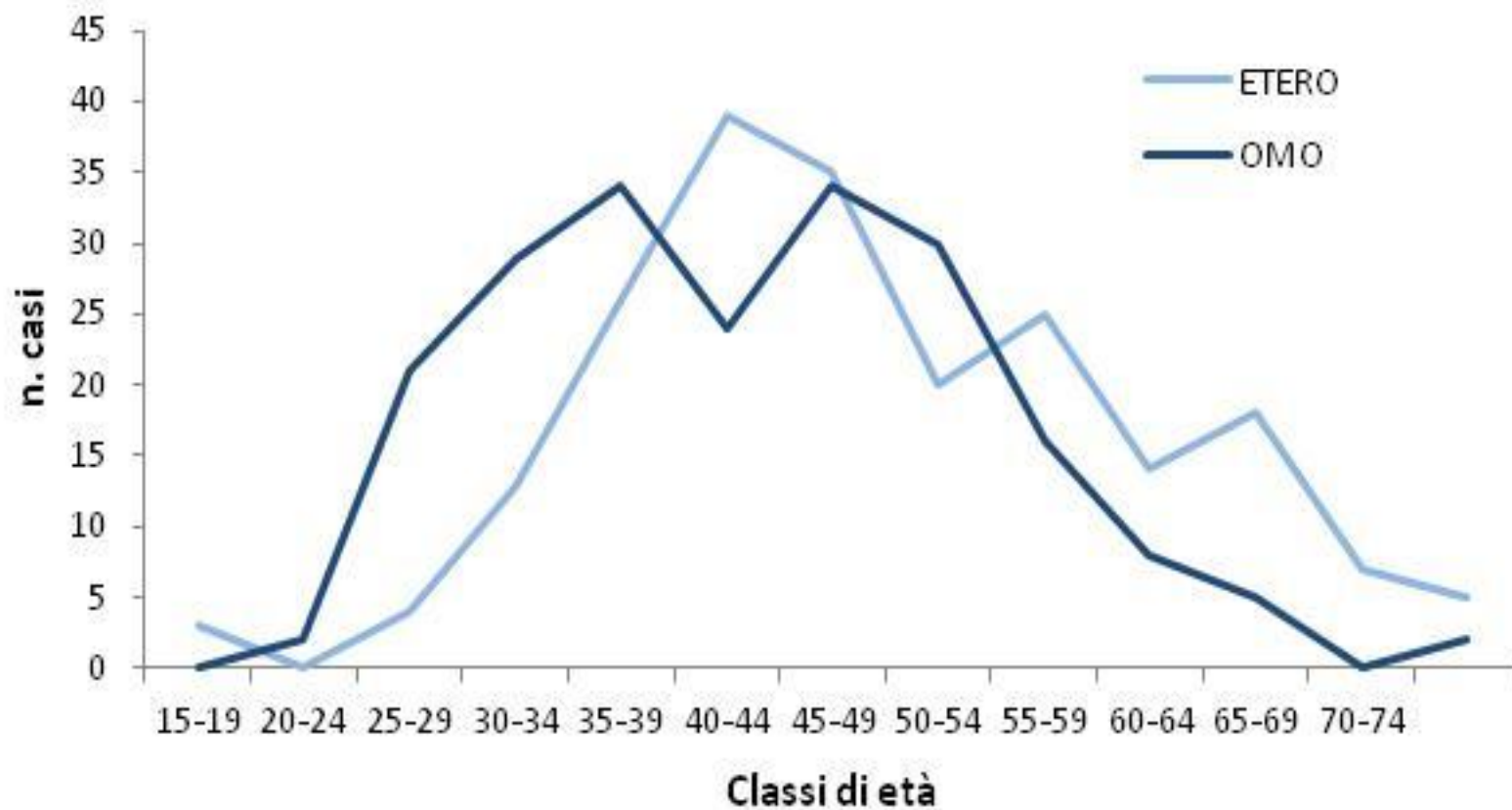


Nuove diagnosi di HIV dal 2009 al 31/7/2016*
Modalità di contagio riferita/desunta nelle Femmine Residenti
(n159)



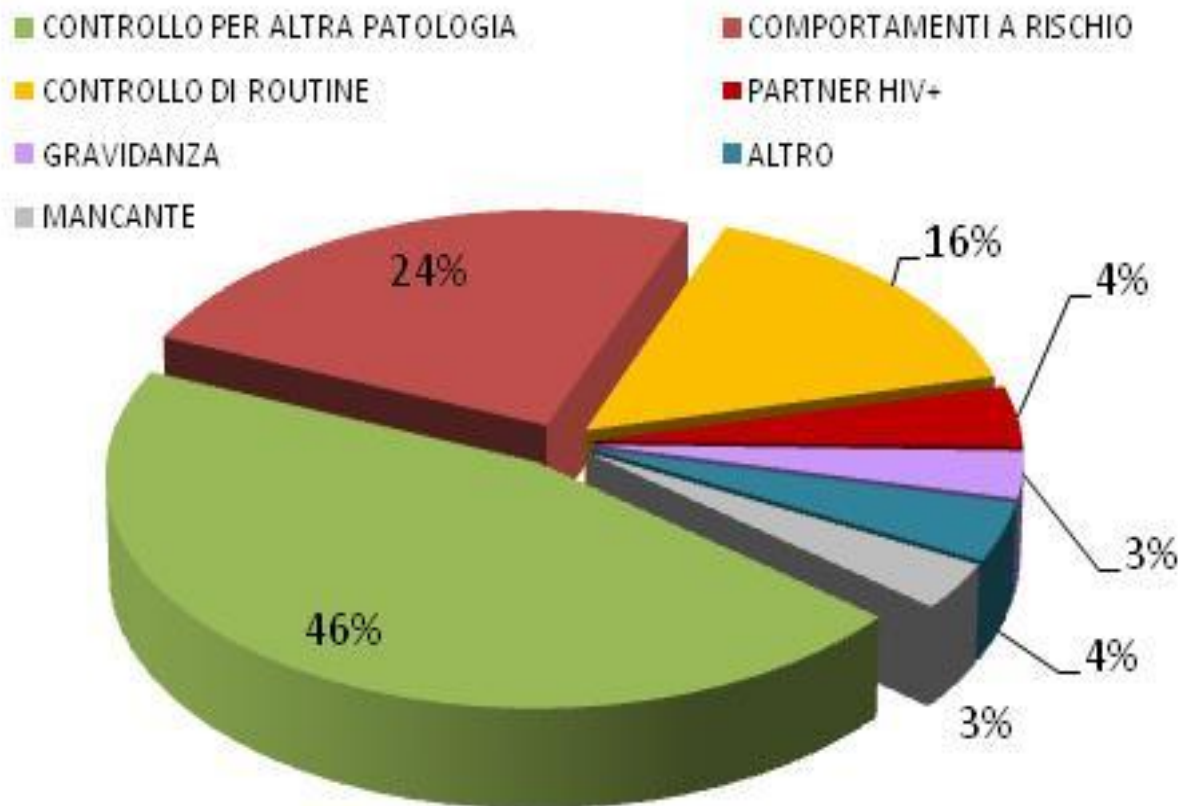
* Dati parziali anno in corso

Infezioni da HIV dal 2009 al 2016*: Distribuzione dell'età alla diagnosi (1° test positivo), nei maschi italiani Etero/Omo residenti (n414)



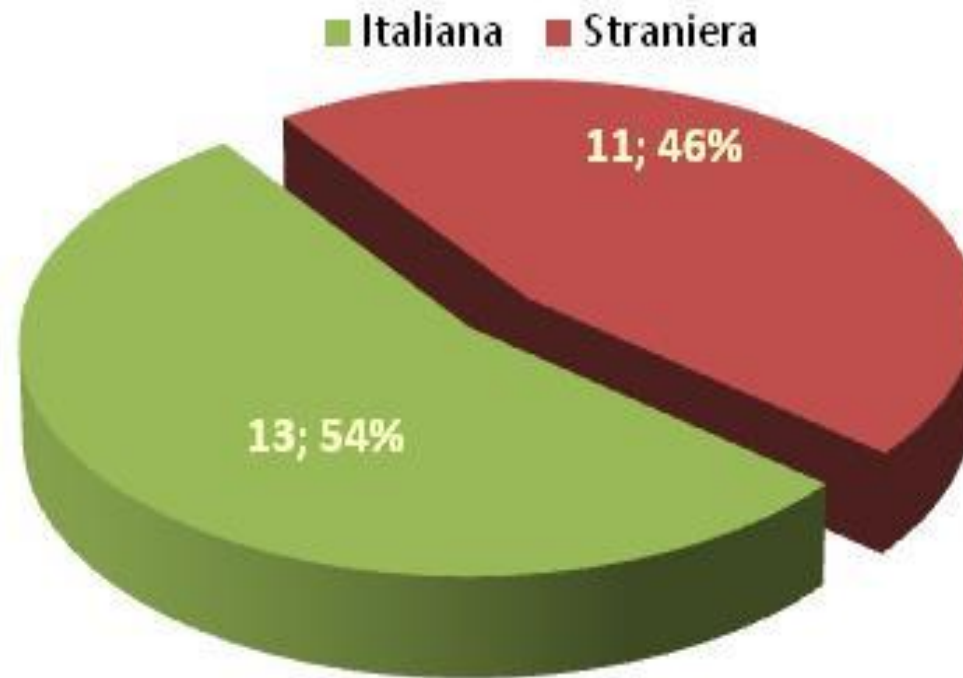
* Dati parziali anno in corso

Nuove diagnosi di HIV dal 2009 al 2016*: Motivo di effettuazione del test HIV - Residenti (n729)



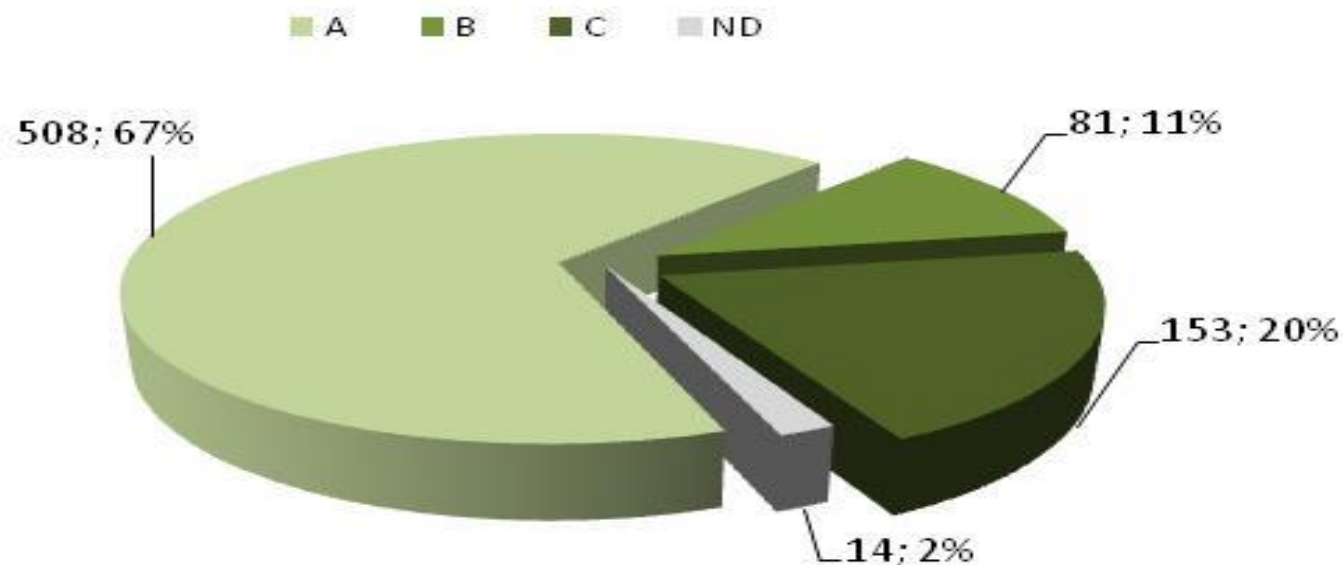
* Dati parziali anno in corso

**Nuove diagnosi di HIV dal 2009 al 2016*:
Nazionalità delle donne con test in gravidanza (n24)**



* Dati parziali anno in corso

**Infezioni da HIV dal 2009 al 2016*:
Stadio clinico della malattia residenti (n756)**



Scala pazienti affetti da HIV-1 (secondo il CDC)

Stadio	Descrizione
Stadio A:	CD4 \geq 500/ μ l e senza condizioni che definiscono l'AIDS
Stadio B:	CD4 200-500/ μ l e senza condizioni che definiscono l'AIDS
Stadio C:	CD4 \leq 200/ μ l con condizioni che definiscono l'AIDS
Sconosciuto:	Se i dati disponibili non sono sufficienti per una classificazione

* Dati parziali anno in corso

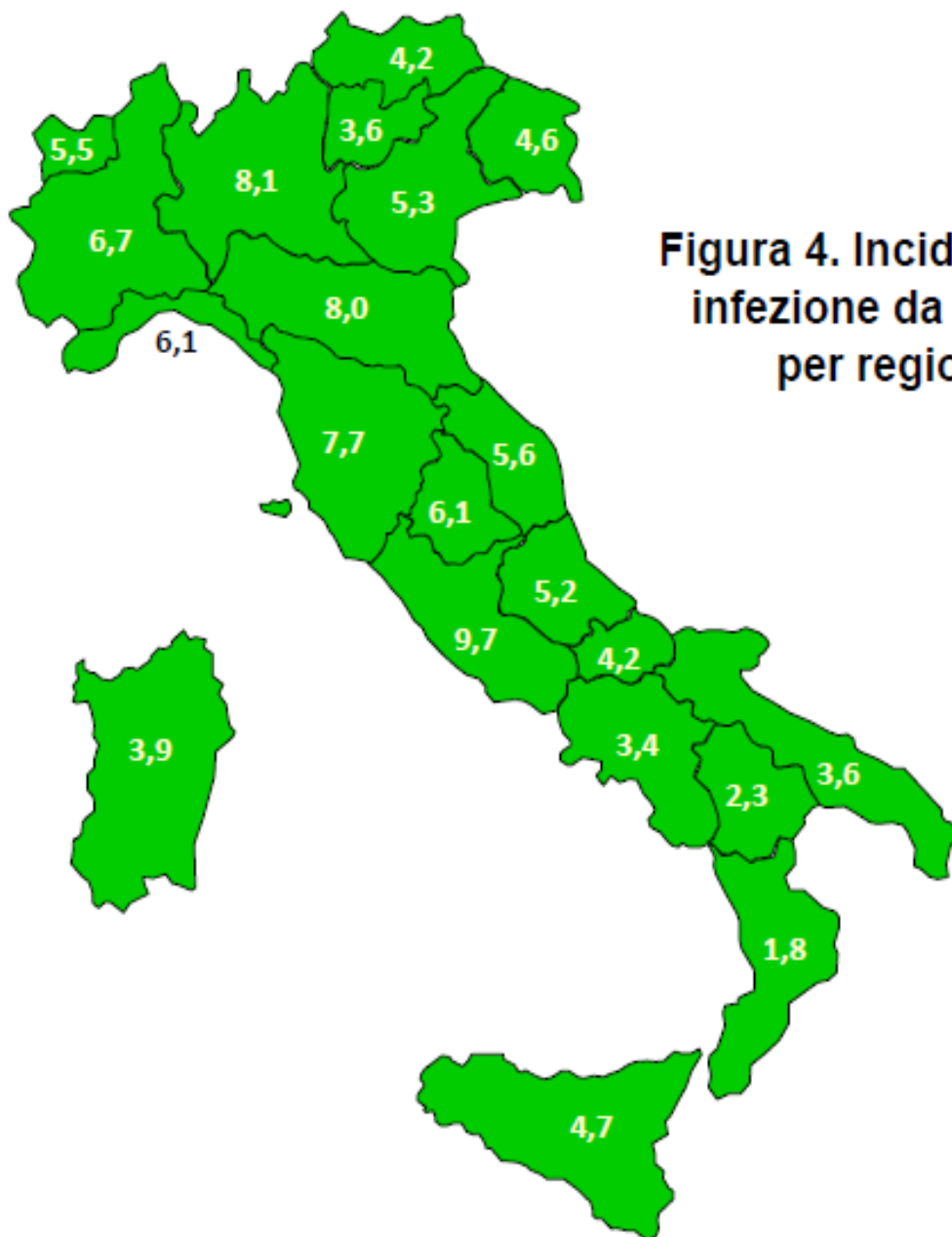


Figura 4. Incidenza delle nuove diagnosi di infezione da HIV (per 100.000 residenti) per regione di residenza (2014)

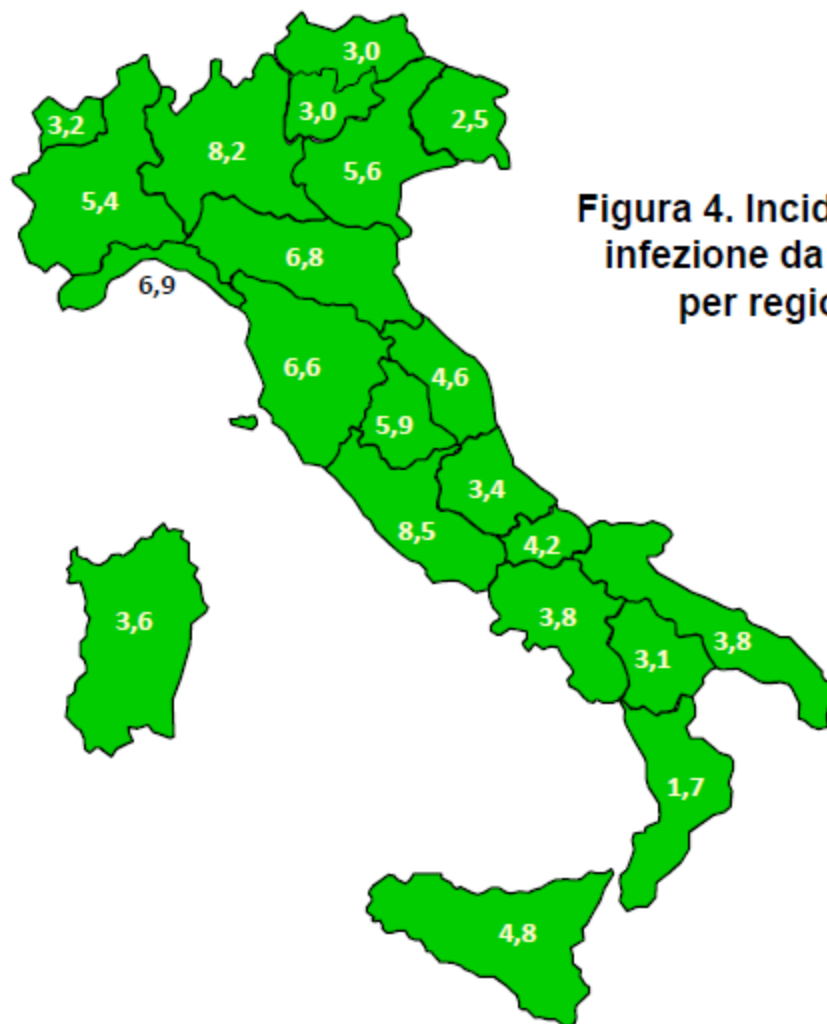


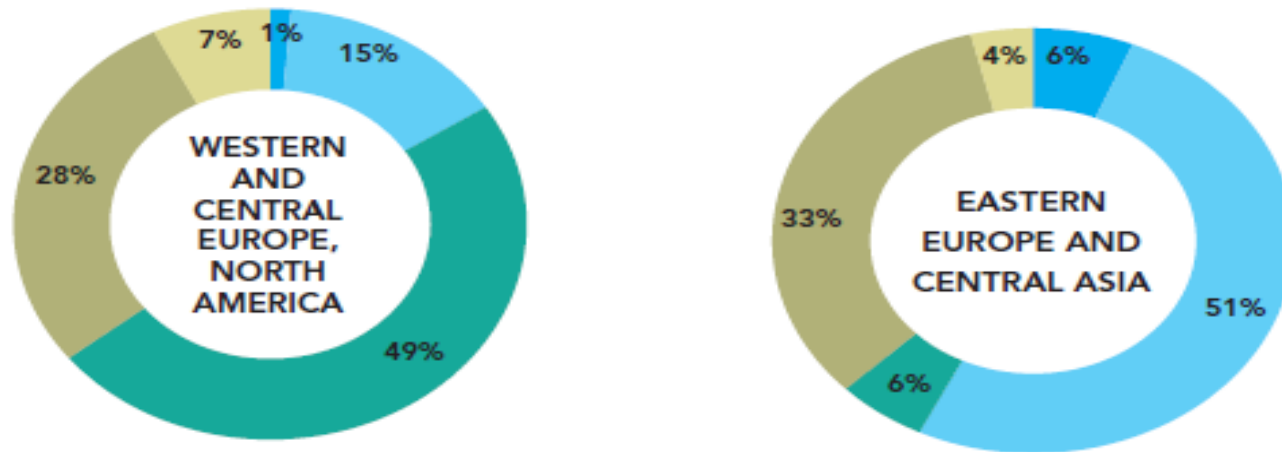
Figura 4. Incidenza delle nuove diagnosi di infezione da HIV (per 100.000 residenti) per regione di residenza (2015)

New HIV infections (all ages)

	2010	2015
• Global	2.2 million (2.0 million–2.5 million)	2.1 million (1.8 million-2.4 million)
• Western and central Europe and North America	92.000 (89 000–97 000)	91.000 (89.000-97.000)
• Eastern Europe and central Asia	120 000 (110. 000–130 000)	190.000 (170.000-200-000)

Fonte: UNAIDS: Global AIDS Update 2016

Distribution of new HIV infections among population groups, by region, 2014



- Sex workers
- People who inject drugs
- Gay men and other men who have sex with men
- Transgender people
- Clients of sex workers and other sexual partners of key populations
- Rest of population





HIV Free Zone

1° dicembre 2016

GRAZIE